



CanSFE

Partenariat canadien pour la
santé des femmes et des enfants



Un monde en bonne santé :

dialogues sur la santé, le genre et la résilience maternelle

GUIDE DES PARTICIPANT·ES

14 et 15 mai 2024
Montréal, Québec

Contents

BIENVENUE À LA CONFÉRENCE UN MONDE EN BONNE SANTÉ!	3
À propos de ce guide	3
Reconnaissance du territoire	3
Message du CanSFE	4
CODE DE CONDUITE	5
DÉTAILS DE LA CONFÉRENCE	6
Informations sur le lieu	6
Inscription et accès	6
Équipe de la conférence et coordonnées	6
Application My Glue	7
Interprétation simultanée	7
PROGRAMME DE LA CONFÉRENCE	8
Programme de la conférence	8
Animatrices de la conférence	10
SITE DE LA PROGRAMMATION ET DES ÉVÉNEMENTS	11
Programmation	11
Réception en soirée	12
Repas	12
Possibilités de réseautage	13
LOGISTIQUE DE LA CONFÉRENCE	14
Accessibilité	14
Ce qu'il faut apporter	14
Internet et Wi-Fi	14
Repas	14
Objets trouvés	14
INITIATIVES VERTES	15
Que veut dire « être vert » pour le CanSFE?	15
Éviter le gaspillage alimentaire	15
Documentation	15
TRANSPORT ET HÉBERGEMENT	16
Hébergement pour la conférence	16
Transport à partir de l'aéroport	16
Transport aérien	16
Stationnement	17
Quoi faire à Montréal?	17
Informations touristiques	17
REMERCIEMENTS	18
Partenaires	18



Apropos de ce guide

Bienvenue dans le guide officiel des participant-es à la conférence Un monde en bonne santé! Ce guide a été élaboré avec soin afin de fournir aux participant-es tous les détails et renseignements essentiels pour tirer le meilleur parti de leur expérience de la conférence. Qu'il s'agisse du programme de la conférence, de détails sur les séances, d'informations sur le lieu de la conférence, de possibilités de transport ou d'attractions locales, ce guide est votre ressource pour tout ce qui a trait à l'événement. Le CanSFE est enthousiaste à l'idée que tous les participant-es se réunissent et espère que ce guide enrichira votre expérience de la conférence!

Reconnaissance du territoire

Nous reconnaissons que nous sommes réuni-es sur le territoire traditionnel des Kanien'kehá:ka, qui est depuis longtemps, un lieu de rencontre et d'échange entre plusieurs Premières Nations. Nous honorons ce territoire pour son histoire autochtone et nous reconnaissons la présence de longue date du peuple kanien'kehá:ka sur cette terre. Nous reconnaissons la Confédération Haudenosaunee, les Anishinaabeg, les Hurons-Wendats et les Abénaquis, sur les territoires traditionnels desquels nous sommes réuni-es aujourd'hui. Nous exprimons notre profond respect envers les Autochtones de Montréal, ceux et celles du passé, du présent et du futur, et nous leurs sommes reconnaissant-es pour leurs contributions continues et dynamiques à ce territoire.



Message du CanSFE

Quand l'équipe du CanSFE a commencé à planifier la conférence Un monde en bonne santé, elle savait qu'elle devait répondre à une question primordiale : Pourquoi? Pourquoi ce thème? Pourquoi ce format? Pourquoi réunir les gens? La réponse à ces questions se résume à une combinaison entre l'urgence et l'opportunité.

Ces conversations sont urgentes, car la situation est grave. Les femmes et les filles, dans toute leur diversité, continueront d'être touchées de manière disproportionnée par les conséquences de la crise climatique. Pour celles issues de communautés vulnérables, la réalité est encore plus sombre. Elles sont confrontées à des obstacles et à des discriminations dans l'accès aux ressources de santé reproductive et maternelle, à l'éducation et aux processus décisionnels, tandis que la hausse des températures menace de mettre des centaines de millions de femmes et de filles supplémentaires en danger de pauvreté et d'insécurité alimentaire.

Mais voilà, il ne suffit pas de s'attaquer à ces défis séparément. Il est essentiel de comprendre les liens entre le climat, la santé et l'égalité des genres pour faire avancer la santé, le bien-être et le renforcement du pouvoir des femmes et des filles dans le monde entier.

Grâce à cet événement phare, nous réunirons des intervenant-es clés et des leaders d'opinion pour examiner sous un angle critique la manière dont les actions transformatrices en matière de climat, de santé et d'égalité des genres peuvent être intégrées plus efficacement à notre travail. Nous traiterons ce sujet, et toutes les conversations sous-jacentes, avec l'urgence qu'ils méritent.

L'esprit de dialogue est au cœur de notre vision. En choisissant le format de cet événement, nous nous attendons à ce qu'il y ait plus de questions que de réponses (et en fait, c'est ce que nous souhaitons). Nous vous invitons à vous investir pleinement, à

poser des questions, à exprimer votre point de vue et à participer activement aux discussions de groupe. Aucune question n'est trop petite et aucune idée n'est trop excentrique pour ce forum.

Notre succès se mesure autant à la profondeur de nos conversations qu'à la diversité des voix représentées. Chaque participant-e apportera ses connaissances et ses expériences uniques, parfois acquises de première main dans la crise climatique, parfois avec un regard externe. Réunies, ces perspectives diversifiées enrichiront non seulement notre compréhension collective, mais offriront également de nouvelles voies de partenariat.

C'est là qu'intervient la notion d'opportunité. Alors que la crise climatique oblige à décroiser le développement et l'action humanitaire, nous avons l'occasion de contribuer à définir à quoi cela ressemblera. Nous avons l'occasion de nous réunir en tant que communauté – une communauté qui transcende les secteurs, les frontières et les politiques – pour décider du chemin à suivre.

Il en va de même pour nous, au CanSFE. Grâce à ces dialogues, nous espérons déterminer où nous pouvons être le plus utiles. Quelles sont vos attentes à notre égard? Comment pouvons-nous vous soutenir au mieux dans votre travail? Si vous avez des idées, nous voulons les connaître.

De même, nous voulons faire partie d'un vaste processus. Nous espérons poursuivre ce dialogue et le travail qu'il représente longtemps après cet événement. Les défis sont grands, mais les opportunités le sont tout autant, et nous avons hâte de nous y atteler ensemble.

Cordialement,



Julia Anderson
Cheffe de la direction



La conférence Un monde en bonne santé s'engage à offrir une expérience de conférence sans harcèlement pour toutes les personnes, indépendamment de leur sexe, de leur identité et expression de genre, de leur âge, de leur orientation sexuelle, de leur handicap, de leur apparence physique, de leur taille, de leur race, de leur appartenance ethnique ou de leur religion. Le harcèlement, sous quelque forme que ce soit, ne sera pas toléré.

Que ce soit en personne ou sur l'application My Glue, les participant-es à la conférence sont tenu-es de se comporter de manière professionnelle et respectueuse. L'utilisation d'un langage et d'un comportement offensants ne sera pas tolérée. Les participant-es doivent respecter la vie privée et la confidentialité de toutes les personnes assistant à la conférence afin de garantir leur sécurité et leur bien-être. Nous invitons les participant-es à signaler

tout cas de harcèlement au personnel chargé de l'organisation de la conférence. Celui-ci sera présent à la table des inscriptions pendant les heures de la programmation et vous pourrez le croiser sur le site, portant un badge mauve avec la mention « **ÉQUIPE** ».

Les participant-es peuvent également écrire à info@CanWaCH.ca pour signaler tout incident.

Pendant les séances de la conférence avec les intervenant-es, les participant-es sont tenu-es de se comporter de manière professionnelle et respectueuse. Les participant-es sont prié-es d'arriver à l'heure aux séances, de mettre les téléphones portables et les appareils électroniques en mode silencieux ou vibration et d'éviter les conversations parallèles ou les distractions afin de favoriser une expérience d'écoute agréable.



Informations sur le lieu

Hôtel Omni Mont-Royal

1050, rue Sherbrooke Ouest
Montréal, Québec, Canada H3A 2R6

Inscription et accès

Les participant-es doivent être inscrit-es pour assister à la conférence. Les participant-es inscrit-es et présent-es en personne sont prié-es de se présenter le premier et le deuxième jour entre 8 h et 9 h à la table des inscriptions pour recevoir leur porte-nom. La table des inscriptions sera située au premier étage, dans le **Foyer**, à l'extérieur du **Salon des saisons A+B** et du **Salon Printemps**.

Équipe de la conférence et coordonnées

La conférence est fièrement organisée par le CanSFE et le groupe ConnectSeven. Le personnel de la conférence sera réparti sur le site de l'événement et sera identifié par des badges mauves portant la mention « **ÉQUIPE** » attachés à un cordon.

Toute personne ayant besoin d'aide pendant l'événement peut s'adresser à Tina LaRoche ou Lynn Chitty, membres du personnel de la conférence, à la table des inscriptions, ou à toute autre personne portant un badge mauve avec la mention « **ÉQUIPE** ».

Avant la conférence et après chaque journée, nous invitons les participant-es à poser leurs questions à info@CanWaCH.ca.

Application My Glue

Les détails de la conférence, dont le programme et l'horaire, les ressources importantes, les informations sur les panélistes et l'emplacement du lieu, sont disponibles en s'inscrivant à l'application My Glue. L'application offre également aux participant-es la possibilité de communiquer les un-es avec les autres avant et pendant la conférence. Nous conseillons aux participant-es de télécharger l'application avant la conférence.

POUR ACCÉDER À L'APPLICATION SUR UN APPAREIL MOBILE, veuillez suivre les instructions ci-dessous pour télécharger l'application, créer un compte et accéder aux détails de l'événement sur votre appareil mobile. Si vous avez déjà un compte My Glue, on vous demandera de vous connecter à l'aide de votre courriel et de votre mot de passe :

TÉLÉCHARGEZ L'APPLICATION MY GLUE depuis votre boutique d'applications ou en scannant les codes QR ci-dessous :

Pour **iPhone** : [cliquez ici](#)



Pour **Android** : [cliquez ici](#)



Interprétation simultanée

Nous encourageons les participant-es à s'exprimer dans la (les) langue(s) officielle(s) de leur choix à tout moment de la conférence.

Une traduction audio simultanée (français/anglais) sera assurée pour toutes les séances de la conférence. Les participant-es qui souhaitent recourir au service d'interprétation simultanée peuvent se

CRÉEZ UN COMPTE en utilisant le courriel avec lequel vous vous êtes inscrit-e à la conférence. **Ceci est très important, car votre billet et votre inscription seront liés à ce courriel.**

CRÉEZ UN PROFIL en suivant les instructions qui s'affichent à l'écran. Ce compte vous permettra d'entrer en contact avec d'autres participant-es à la conférence. Après avoir créé votre profil, consultez votre boîte de réception pour confirmer votre courriel. Vous serez redirigé-e vers la page d'accueil de l'application My Glue lorsque vous aurez terminé le processus d'inscription. Si vous n'êtes pas redirigé-e vers l'application My Glue, veuillez retourner à l'application et vous connecter avec les identifiants de votre profil.

POUR ACCÉDER AUX INFORMATIONS SUR LA CONFÉRENCE :

- Sélectionnez l'icône de calendrier en bas de page pour accéder à la page des événements. Cliquez sur « **Mon enregistré** » en haut de votre écran pour afficher les événements auxquels vous vous êtes inscrit-e, dont la conférence.
- Sélectionnez « **Healthy World Conference** » (conférence Un monde en bonne santé).
- Cliquez sur l'icône dans le coin supérieur droit pour voir les détails de la programmation, l'emplacement de l'hôtel, etc.
- Pour consulter les détails de votre inscription et accéder à votre billet, sélectionnez « **Mon passe d'accès** ».

procurer des casques audio au **premier étage, dans le Foyer**. Les casques peuvent être utilisés dans chacune des salles de l'événement. Afin d'éviter toute perte d'équipement, les participant-es doivent signer un formulaire de décharge en fournissant une pièce d'identité, qui sera conservée jusqu'à ce que le casque soit rendu. **Les participant-es doivent rendre les casques audio à la fin de la journée.**

PROGRAMME DE LA CONFÉRENCE

Mardi 14 mai Jour 1 de la conférence

8 H à 9 H	INSCRIPTION <i>Foyer</i>
9 H à 10 H 30	ALLOCUTION D'OUVERTURE ET REMARQUES <i>Saisons A&B</i>
10 H 30 à 11 H	PAUSE - 30 MINUTES <i>Foyer</i>
11 H à 12 H 30	CARREFOUR CLIMATIQUE : MIGRATIONS, DÉPLACEMENTS ET OPPORTUNITÉS <i>Saisons A&B</i>
	LEADERSHIP AUTOCHTONE, APPRENTISSAGE ET SOLIDARITÉ <i>Salon Printemps</i>
12 H 30 à 13 H 30	DÎNER - 60 MINUTES <i>Foyer</i>
13 H 30 à 15 H	LE POINT SUR LA CRISE MONDIALE DE LA FAIM <i>Saisons A&B</i>
	PARTENARIATS MONDIAUX ET COLLABORATION MULTILATÉRALE SUR LE CLIMAT ET LA SANTÉ <i>Salon Printemps</i>
	UNE PRISE EN COMPTE EFFICACE DES ENJEUX ENVIRONNEMENTAUX DANS LES PROGRAMMES DE SANTÉ <i>Salon Été</i>
15 H à 15 H 30	PAUSE - 30 MINUTES <i>Foyer</i>
15 H 30 à 17 H	FAIRE AVANCER LE DIALOGUE SUR LE CLIMAT, LA SANTÉ ET LE GENRE DANS UNE PÉRIODE D'INSTABILITÉ CROISSANTE <i>Saisons A&B</i>
	UNE AFFAIRE DE PARTENARIAT <i>Salon Printemps</i>
	LA RÉSILIENCE : UNE OPTIQUE INTERSECTIONNELLE <i>Salon Été</i>
17 H à 19 H	RÉCEPTION EN SOIRÉE <i>Foyer & Atrium</i>

PROGRAMME DE LA CONFÉRENCE

Mercredi 15 mai Jour 2 de la conférence

8 H à 9 H	INSCRIPTION <i>Foyer</i>
9 H à 10 H 30	LE CLIMAT ET LES DROITS REPRODUCTIFS <i>Saisons A&B</i>
	UNE SEULE SANTÉ, DÈS AUJOURD'HUI <i>Salon Printemps</i>
	INNOVATION ET TECHNOLOGIE : QUELLES EN SONT LES INCIDENCES SUR LES POPULATIONS ET LA PLANÈTE? <i>Salon Été</i>
10 H 30 à 10 H 45	PAUSE - 15 MINUTES <i>Foyer</i>
10 H 45 à 12 H 15	PERTE, DOMMAGES ET RÉSILIENCE : PERSPECTIVES DES JEUNES ET DES ENFANTS SUR LE CLIMAT ET L'ÉQUITÉ EN MATIÈRE DE SANTÉ <i>Saisons A&B</i>
	PRENDRE LA VAGUE : UN ATELIER SUR L'INTÉGRATION DE L'ACTION CLIMATIQUE DANS VOTRE STRATÉGIE ORGANISATIONNELLE <i>Salon Printemps</i>
	TABLES RONDES SUR L'INTERSECTIONNALITÉ, L'ENVIRONNEMENT ET LA SANTÉ <i>Salon Été</i>
12 H 15 à 13 H 15	DÎNER - 60 MINUTES <i>Foyer</i>
13 H 15 à 14 H 45	FINANCEMENT CLIMATIQUE SENSIBLE AU GENRE : IMPLICATIONS POUR LA SANTÉ MONDIALE <i>Saisons A&B</i>
	MESURER L'IMPACT ET (RE)CONCEVOIR LA RECHERCHE <i>Salon Printemps</i>
	DEVENIR UN LEADER DE LA SANTÉ PLANÉTAIRE : COCRÉER DES POSSIBILITÉS D'ACTION ET D'IMPACT AU SEIN DE VOTRE ORGANISATION <i>Salon Été</i>
14 H 45 à 15 H	PAUSE - 15 MINUTES <i>Foyer</i>
15 H à 16 H	SÉANCE PLÉNIÈRE ET MOT DE LA FIN : ACTION INTERGÉNÉRATIONNELLE SUR LE CLIMAT, LA SANTÉ ET LES DROITS <i>Saisons A&B</i>

Animatrices de la conférence



JULIA ANDERSON, cheffe de la direction, CanSFE

Julia est cheffe de la direction du Partenariat canadien pour la santé des femmes et des enfants (CanSFE). Dotée d'une expérience dans le domaine du développement international, des organisations à but non lucratif et de la société civile, et résolument engagée en faveur d'un monde où les femmes, les enfants et leurs communautés peuvent prospérer, Julia croit fermement au pouvoir de la collaboration.

À la tête du CanSFE, Julia défend avec passion des approches audacieuses, innovantes, voire révolutionnaires, pour faire avancer la santé et les droits des femmes et des filles dans le monde entier. Elle travaille avec des parties prenantes et des décisionnaires à tous les échelons, formant des partenariats nouveaux et inattendus, exploitant les données les plus solides et échangeant des idées nouvelles afin de cocréer des solutions transformatrices à des problèmes de santé mondiale.

Julia est titulaire d'une maîtrise en études canadiennes et autochtones de l'Université de Trent, ainsi que d'un certificat en gestion des conflits de la faculté de droit de l'Université de Windsor.

En tant que leader visionnaire, elle incarne l'esprit et les valeurs du CanSFE, à savoir façonner un avenir dans lequel toutes les femmes et tous les enfants pourront exercer leur droit à s'épanouir en pleine santé.



ONOME AKO, directrice générale, Action contre la faim Canada

Onome Ako est directrice générale d'Action contre la faim Canada, une organisation mondiale qui lutte contre la faim et ce qui la cause. Elle met sa passion pour les approches communautaires au service du droit à l'alimentation, un des droits humains les plus fondamentaux, en luttant contre la faim et la malnutrition.

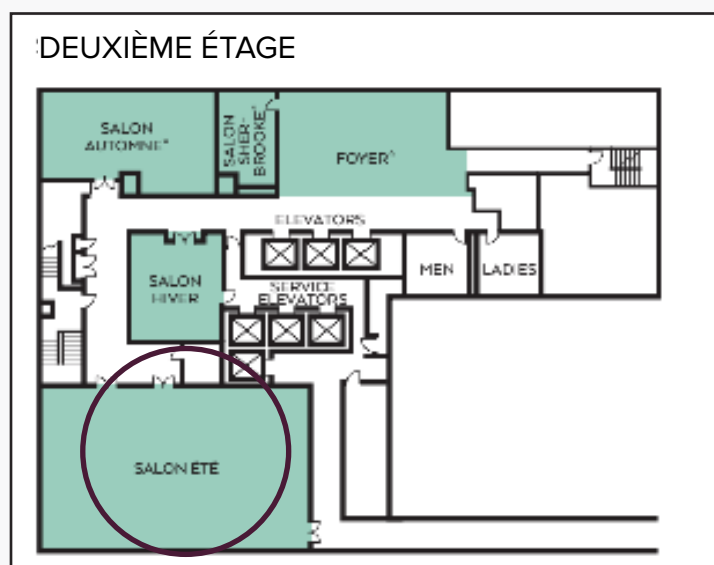
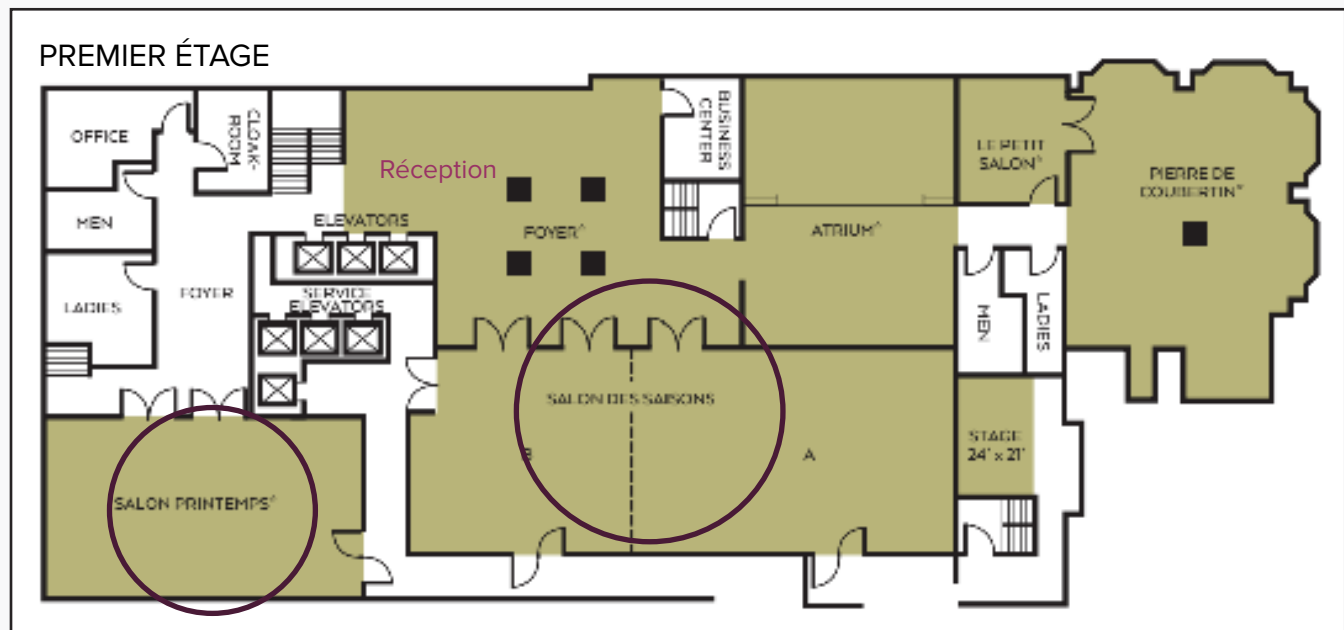
Madame Ako est titulaire de plusieurs diplômes, dont un baccalauréat en anglais de l'Université Obafemi Awolowo au Nigeria, une maîtrise en affaires et diplomatie internationales de l'Université Ahmadu Bello au Nigeria et une maîtrise en gestion des ONG et des politiques sociales de la London School of Economics, au Royaume-Uni. Elle est présidente du conseil d'administration du Partenariat canadien pour la santé des femmes et des enfants (CanSFE) et membre du comité consultatif du programme de développement international du Centennial College.

Primée pour ses réalisations, elle a notamment reçu le prix 2021 du Top 100 des plus influentes femmes du Canada, le prestigieux prix « Voice of the Children » de Vision mondiale Canada en 2022 et, plus récemment, le Prix canadien de l'entrepreneuriat féminin de la Banque Royale du Canada pour son impact dans le domaine du changement social. Le dévouement et les réalisations de madame Ako continuent d'inspirer et de motiver de futurs leaders.

Madame Ako est autrice d'un livre sur le leadership intitulé « Embracing Ambition » et d'un livre pour enfants intitulé « My name is Cherished ». Elle est également la maman d'un enfant de 8 ans.

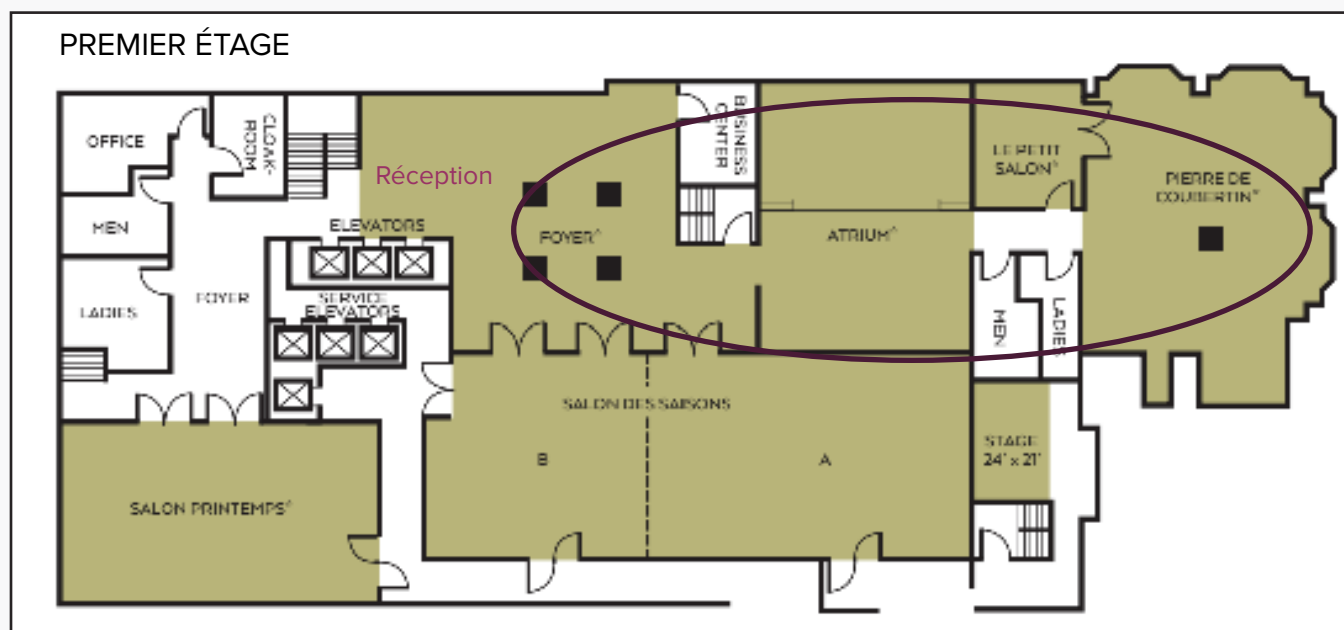
Programmation

La programmation se déroule au premier étage de l'hôtel dans le **Salon des saisons A+B** et le **Salon Printemps**, ainsi qu'au deuxième étage dans le **Salon Été**. Consultez la programmation de la conférence aux pages 8 et 9 du Guide des participant-es.



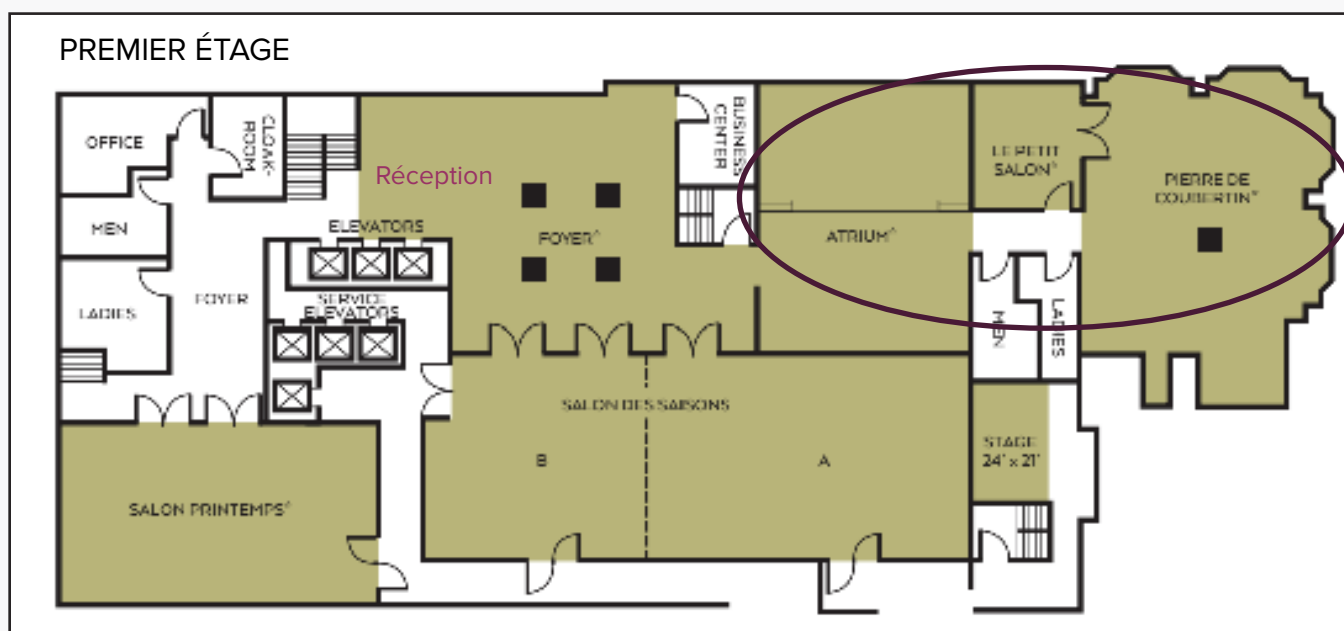
Réception en soirée

La réception en soirée du 14 mai se tiendra au premier étage dans le **Foyer**, l'**Atrium** et la salle **Pierre de Coubertin**.



Repas

Les repas seront servis dans l'**Atrium**, au premier étage, et des tables seront installées dans la salle **Pierre de Coubertin** lors des repas.





Possibilités de réseautage

RÉCEPTION EN SOIRÉE

Nous invitons les participant-es à assister à une réception en soirée après la première journée de programmation, le mardi 14 mai, de 17 h à 19 h. La réception se tiendra au premier étage dans le **Foyer**, l'**Atrium** et la salle **Pierre de Coubertin**.

POURSUIVRE LA CONVERSATION

Les participant-es auront l'occasion d'approfondir leurs échanges avec les partenaires de la conférence et les représentants d'Affaires mondiales Canada entre les séances. Nous vous invitons à vous rendre au **Foyer** pour poser des questions, faire connaissance, trouver des collaborations potentielles et approfondir les sujets qui vous intéressent.

STATION PHOTO DU CANSFE

Immortalisez votre expérience de la conférence en vous rendant à la station photo située dans le **Foyer**. La station est indiquée par une bannière du CanSFE et une petite affiche. Vous pouvez prendre des photos de groupe, des autoportraits et des photos avec vos nouvelles connaissances.

PROJECTION CINÉMATOGRAPHIQUE :

13 MAI à 18 H

Nous vous invitons à assister à la projection du film *Sira*, présenté par WaterAid Canada. *Sira* est un portrait poignant des défis de la région du Sahel, au Burkina Faso, et aborde les thèmes des déplacements massifs, de la violence fondée sur le genre, de la violence sexuelle et des impacts déséquilibrés du changement climatique sur les femmes et les filles, en particulier en ce qui concerne l'accès à l'eau. La projection, qui aura lieu dans le **Foyer**, sera suivie d'une séance de questions avec la réalisatrice du film, Apolline Traore. Les portes ouvrent à 17 h. [Inscrivez-vous ici!](#)

JOIGNEZ-VOUS À LA CONVERSATION

N'oubliez pas d'utiliser les mots-clés **#UnMondeEnBonneSanté** et **@CanWaCH** pour participer à la conversation! Entrez en contact avec d'autres participant-es à la conférence qui suivent notre [événement LinkedIn](#).

Accessibilité

Les personnes à mobilité réduite peuvent accéder à l'ensemble du site. Une rampe d'accès est située à l'entrée de l'hôtel Omni Mont-Royal. Il est possible d'accéder au premier étage depuis le hall d'entrée en empruntant la rampe d'accès ou l'ascenseur. Il est possible d'accéder au deuxième étage par ascenseur.

Les toilettes au premier étage sont accessibles en fauteuil roulant et des toilettes mixtes sont situées dans l'**Atrium** au premier étage.

Toute personne ayant besoin d'aide pendant l'événement peut s'adresser à Tina LaRoche, membre du personnel de la conférence, à la table des inscriptions, ou à toute autre personne portant un badge violet avec la mention « **ÉQUIPE** ».

Repas

Un buffet chaud sera proposé pour chaque jour de la conférence et servi au premier étage dans l'**Atrium**. Des tables seront installées dans la salle **Pierre de Coubertin** pour les repas. Du café, du thé et de l'eau seront servis pendant toute la durée de la conférence et des en-cas seront proposés pendant les pauses.

Des mesures ont été prises pour que les repas et les collations satisfassent aux besoins alimentaires de chacun-e.

L'hôtel Omni Mont-Royal propose trois autres options de restauration payantes :

- Le petit-déjeuner, le déjeuner et le dîner sont servis au [Petit Opus](#)
- Des collations et des en-cas sont servis à l'[Alice Bar](#)
- Le service aux chambres est proposé à la clientèle de l'hôtel pour le petit-déjeuner, le déjeuner, le dîner et les en-cas.

Ce qu'il faut apporter

Les participant-es ont la possibilité d'apporter des articles qui les aideront à tirer le meilleur parti de leur expérience de la conférence, mais le CanSFE les encourage à :

- Utiliser l'application My Glue pour consulter tous les documents de la conférence sur un appareil mobile, ou apporter un ordinateur portable ou une tablette pour consulter les documents téléchargés et éviter les versions papier.
- Utiliser une application de carte professionnelle numérique pour échanger des coordonnées avec les participant-es. My Glue dispose d'une fonction de carte professionnelle qui facilite l'échange de coordonnées avec les autres participant-es.
- Apporter une bouteille d'eau réutilisable. Le verre est plus respectueux de l'environnement et les bouteilles peuvent être remplies aussi souvent que nécessaire dans les salles plénières et les salles de réunion. Nous vous encourageons à recycler les bouteilles d'eau en plastique.
- Apporter un cahier et des stylos.

Les dispositifs d'accessibilité pour les participant-es qui en ont besoin sont pleinement autorisés et encouragés.

Internet et Wi-Fi

Le Wi-Fi est disponible dans le hall d'entrée et pour tous les invité-es qui séjournent à l'hôtel. Les codes d'accès seront fournis lors de l'enregistrement à l'hôtel et affichés à la table des inscriptions.

Objets trouvés

Les objets égarés ou trouvés doivent être signalés ou remis au personnel de la conférence ou apportés à la table des inscriptions située à l'extérieur du **Salon des saisons A+B** et du **Salon Printemps** au premier étage de l'hôtel pendant la conférence. Tout objet non récupéré ou retourné après la conférence sera remis à la réception de l'hôtel.

Que veut dire « être vert » pour le CanSFE?

Pour le CanSFE, « vert » n'est pas seulement un mot à la mode. Il désigne une approche globale en matière de durabilité qui imprègne tous les aspects de notre organisation. Cela signifie qu'il faut rechercher activement des possibilités de réduire notre empreinte carbone et mettre en œuvre des stratégies de réduction des déchets. Être vert veut également dire dialoguer avec notre communauté et nos parties prenantes afin de stimuler la prise de conscience des problèmes environnementaux et de susciter des changements positifs. Nous nous efforçons de montrer l'exemple, en démontrant qu'il est possible de mener des activités fructueuses tout en privilégiant la responsabilité environnementale.

Éviter le gaspillage alimentaire

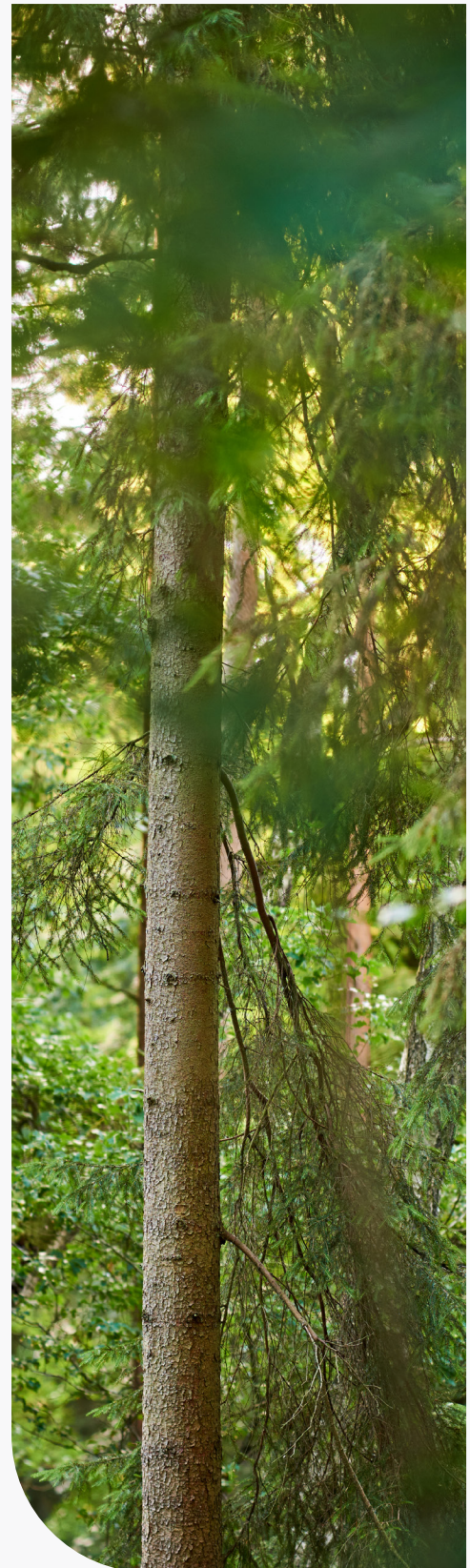
L'Hôtel Omni Mont-Royal s'est engagé à aider la communauté locale et, dans le cadre de son programme « Dites bonne nuit à la faim », l'Hôtel Omni Mont-Royal Montréal s'associe à [Moisson Montréal](#) pour recueillir les denrées alimentaires inutilisées lors de la conférence et les distribuer aux organismes communautaires dans le besoin.

Participants are welcome to take any leftover food with them, however, the Omni Mont-Royal does not provide to-go containers and food must be taken before it is removed from the buffet tables.

Documentation

Le CanSFE appuie la tendance à la suppression du papier dans les conférences et les événements. Dans la mesure du possible, nous vous invitons à télécharger les documents dont vous aurez besoin et à vous munir d'une tablette, d'un ordinateur portable ou d'un téléphone cellulaire pour les consulter. Les documents importants de la conférence seront également disponibles dans l'**application My Glue**.

Les documents et les panneaux utilisés pendant la conférence seront imprimés sur du papier recyclé et seront recyclés correctement après la conférence. Des écrans vidéo seront utilisés à la place d'affiches pour fournir des informations pertinentes tout au long de la conférence.



Hébergement pour la conférence

Un bloc de chambres a été réservé à l'hôtel Omni Mont-Royal pour les personnes assistant à la conférence Un monde en bonne santé. Nous avons le plaisir de vous proposer un tarif préférentiel à partir de 289 \$ (taxes non comprises) par nuit. Réservez dès maintenant pour vous assurer de bénéficier du tarif et de l'hébergement préférentiels. Toutes les réservations effectuées après le 12 avril 2024 seront sous réserve de disponibilité. Les réservations peuvent être effectuées en cliquant sur [ce lien](#).



Transport à partir de l'aéroport

Le trajet entre l'aéroport international Montréal-Pierre Elliott Trudeau et l'hôtel Omni Mont-Royal peut se faire en taxi ou en transport en commun. Les participant-es peuvent consulter le site Web de [Tourisme Montréal](#) pour obtenir d'autres options.

- Les frais de **taxi** entre l'aéroport et le site de la conférence sont d'environ 46,80 \$ CA, tarif forfaitaire, aller simple.
- Les **transports en commun** sont assurés par le bus express 747 Aéroport Pierre Elliott Trudeau/centre-ville.
- Pour connaître l'itinéraire en voiture, veuillez consulter les informations figurant sur le [site Web de l'hôtel Omni Mont-Royal](#).

Transport aérien

Air Canada et WestJet ont fourni des codes de réduction pour les personnes se rendant à Montréal (Québec) pour la conférence Un monde en bonne santé. Ces codes offrent un rabais de 2 % à 10 % sur votre vol!

WESTJET:

- Réservez en ligne au [westjet.com](#) et entrez le code **3XOF1ZP** dans la case du code promotionnel.
- Période de déplacement : 6 mai - 22 mai 2024.
- La réservation doit être effectuée pour la ville suivante : Montréal, QC.
- Pour les voyages à l'intérieur du Canada : 5 % de rabais sur le tarif Écono et 10 % de rabais sur les tarifs ÉconoFlex et Premium.
- Pour les voyages internationaux : 2 % de rabais sur le tarif de base Écono, 5 % de rabais sur le tarif ÉconoFlex et 10 % de rabais sur le tarif de base Premium.
- Aucune réduction ne s'appliquera aux tarifs Base ou Affaires.

AIR CANADA:

- Réservez en ligne à [aircanada.com](#) et entrez le code **PYHJURY1** dans la case du code promotionnel.
- Période de déplacement : 6 mai - 22 mai 2024.
- La réservation doit être effectuée pour la ville suivante : Montréal, QC.
- Les trajets sont valables du lundi au dimanche.
- Pour l'Amérique du Nord : 5 % de rabais s'appliquent sur le tarif Standard, 10 % de rabais sur le tarif Flex et les tarifs supérieurs.
- Pour les voyages internationaux : 10% de réduction sur le tarif Standard et les tarifs supérieurs.
- Le rabais s'applique au tarif au moment de l'achat du billet avec Air Canada. Le rabais et le tarif sont assujettis à toutes les taxes et à tous les frais supplémentaires en vigueur.
- Seules les réservations effectuées à destination de la ville désignée pour le congrès sont admissibles au rabais. Les réservations en provenance de la ville du congrès ne sont pas admissibles.

Stationnement

Il est possible de se stationner à proximité du site de la conférence au Stationnement Supérieur situé au [2055, rue Metcalfe](#).

- Le stationnement autonome est accessible de 6 h à minuit tous les jours, et les tarifs commencent à 20 \$.
- Un service voiturier est offert par l'hôtel Omni Mont-Royal et est accessible 24 heures sur 24. Le prix est de 47 \$ par 24 heures.

**Les tarifs sont indiqués en \$ CA et peuvent être modifiés sans préavis.*

Quoi faire à Montréal?

[Tourisme Montréal](#) est fier d'accueillir les participant-es à la conférence dans la magnifique ville de Montréal. Son site Web est une mine d'informations utiles sur la façon de profiter au maximum de votre séjour dans la ville.

Le site de la conférence se trouve près du [mont Royal](#). Situé au cœur de la ville et surplombant Montréal, le mont Royal offre aux visiteurs et visiteuses une escapade urbaine luxuriante. Il s'agit d'une destination populaire qui offre des vues panoramiques époustouflantes sur la ville et le fleuve Saint-Laurent depuis ses belvédères. Que vous soyez à la recherche d'une oasis de paix ou d'une aventure active, le mont Royal est une destination incontournable à Montréal.

Informations touristiques

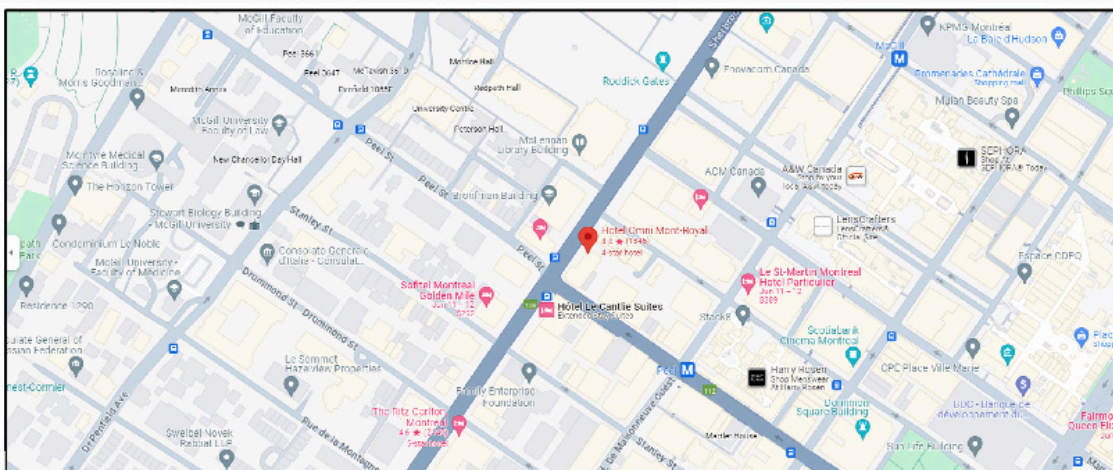
L'hôtel Omni Mont-Royal fournit des informations touristiques sur les centres d'intérêt, les divertissements, les restaurants et d'autres activités à Montréal et dans les environs. Consultez le site Web de l'hôtel pour obtenir des idées [d'activités](#), [d'itinéraires](#) et [d'attractions](#).

[Tourisme Québec](#) se situe à quelques pas de l'hôtel, au Centre Infotouriste du 1255, rue Peel (à l'angle de la rue Sainte-Catherine), et propose des informations touristiques sur Montréal et l'ensemble de la province.

Le bureau d'accueil touristique de [Tourisme Montréal](#) se trouve dans le Vieux-Montréal, au 174, rue Notre-Dame Est, métro Champ-de-Mars.

Montréal est une très grande ville où la circulation est dense. Nous encourageons les participant-es à marcher et/ou à utiliser les transports en commun pour visiter la ville. Le système de transport en commun de Montréal est fiable et constitue un moyen pratique d'accéder à la plupart des zones commerciales, de divertissement et d'affaires. S'il est nécessaire de prendre un véhicule, nous encourageons les participant-es à faire du covoiturage afin de minimiser les émissions de CO2 par personne.

Cliquez sur la carte ci-dessous pour rechercher des centres d'intérêt à proximité du





Partenaires

