



**The humanitarian–development–peace nexus in
practice: Programming and funding for gender
equality and health**



**Le nexus humanitaire-développement-paix en pratique :
programmes et financement pour l'égalité des genres et
la santé**

Simultaneous Translation via Zoom

1. On the Zoom toolbar at the bottom of your screen click the Interpretation button



2. Click the language you would like to hear.
3. To hear the translated audio only, click **Mute Original Audio**.

Traduction simultanée avec Zoom

1. Dans la barre d'outils Zoom en bas de votre écran, cliquez sur le bouton Interprétation



2. Cliquez sur la langue que vous souhaitez entendre
3. Pour entendre l'audio traduit, cliquez **Mute Original Audio**

CanWaCH
Canadian Partnership for
Women and Children's Health



CanSFE
Partenariat canadien pour la
santé des femmes et des enfants

HUMANITARIAN-DEVELOPMENT-PEACE NEXUS IN PRACTICE: OXFAM CASE STUDY FROM ETHIOPIA

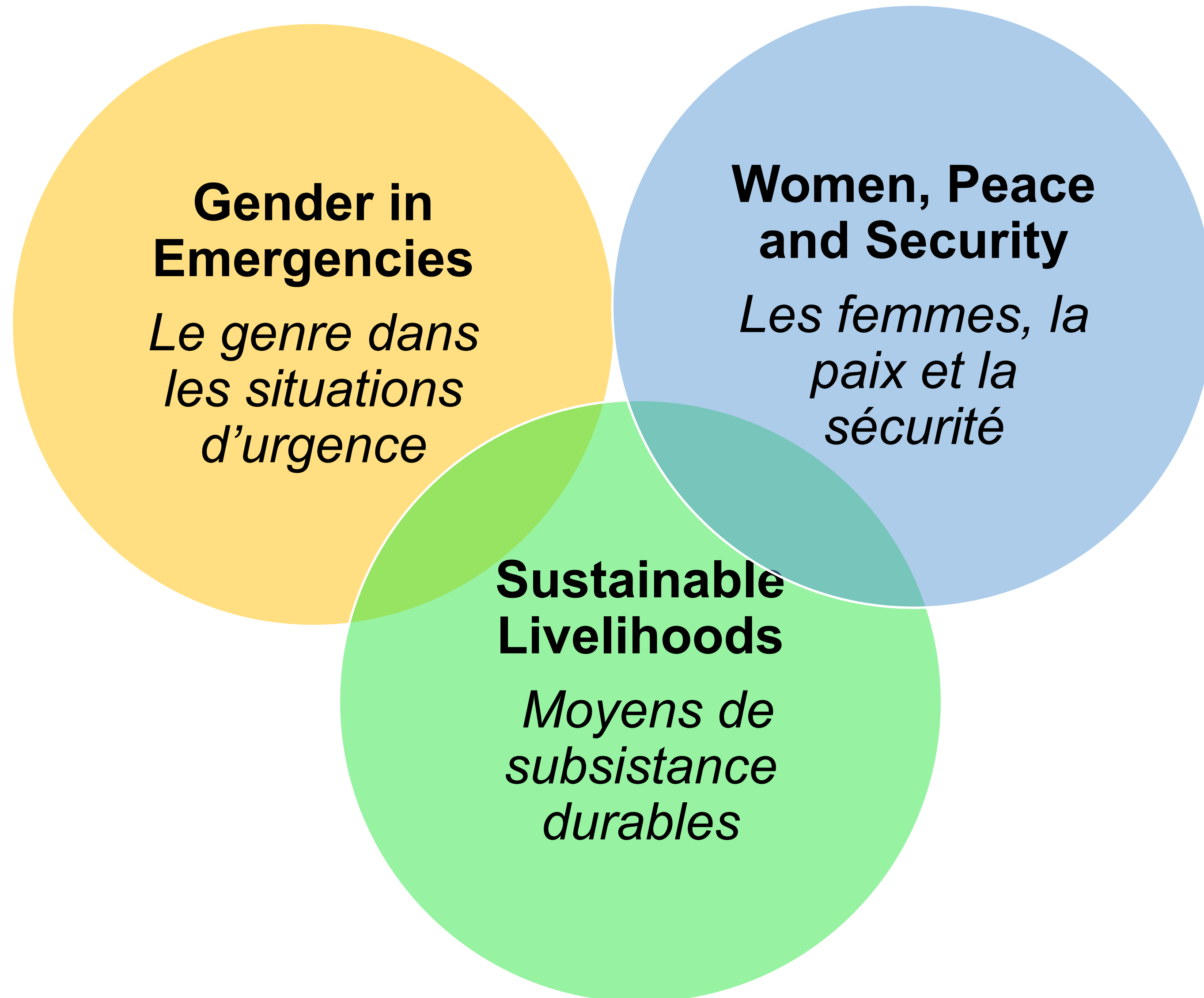


LE NEXUS HUMANITAIRE-DÉVELOPPEMENT-PAIX EN PRATIQUE : ÉTUDE DE CAS D'OXFAM EN ÉTHIOPIE

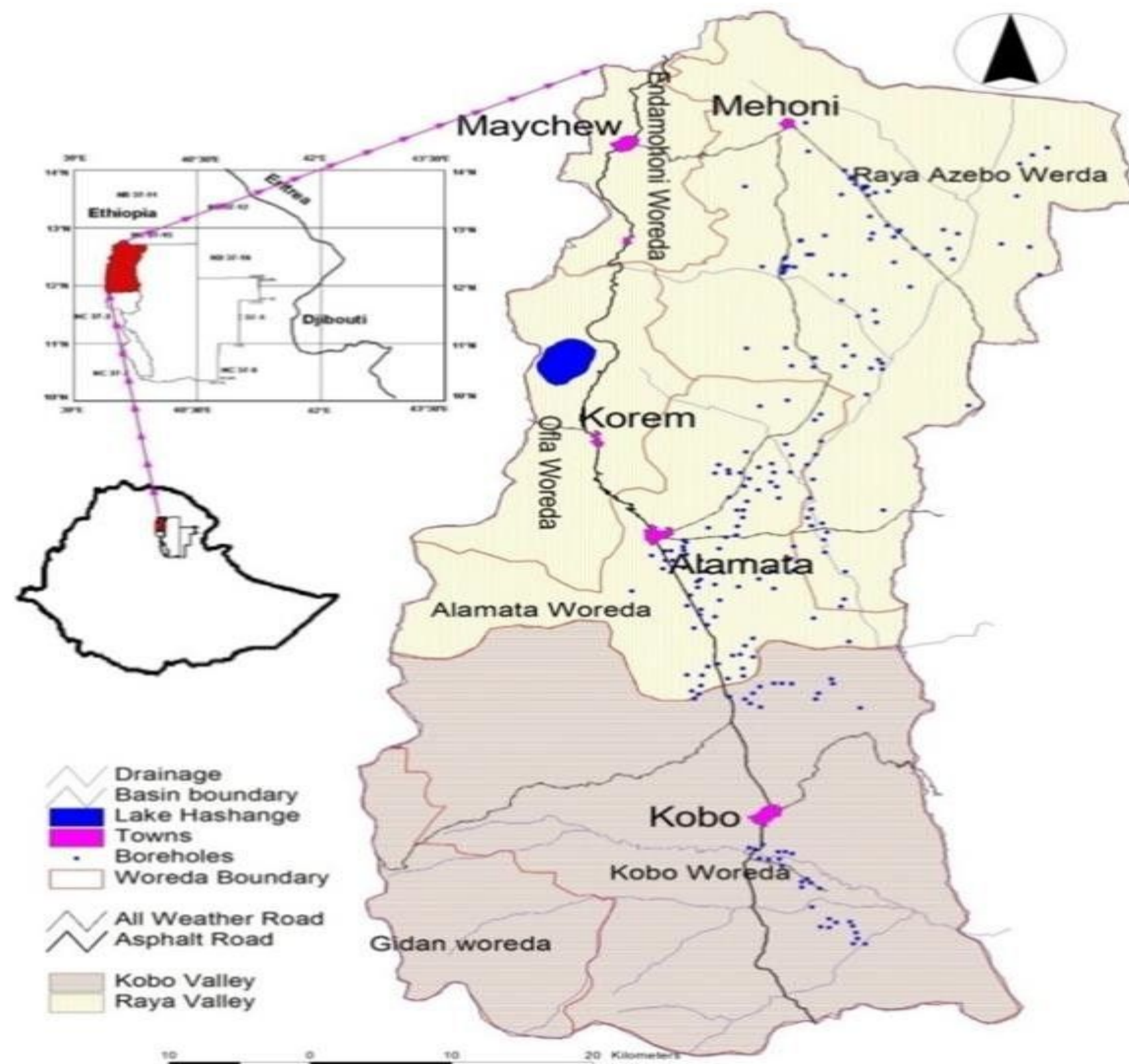


September 22nd, 2025
22 septembre 2025

Oxfam's Nexus Approach in Ethiopia/ L'approche Nexus d'Oxfam en Éthiopie



PROJECT CONTEXT // CONTEXTE DU PROJET



Target Areas: Raya Azebo Woreda (Tigray) & Raya Kobo Woreda (Amhara)

Duration: 2 years (2022-2024)

Budget: \$3M CAD

Donor: GAC-CAP (IHA & Bilateral)

Partners: Mum for Mums in Tigray, Women Empowerment Action (WE-Action) in Amhara

Zones cibles : Raya Azebo Woreda (Tigré) et Raya Kobo Woreda (Amhara)

Durée : 2 ans (2022-2024)

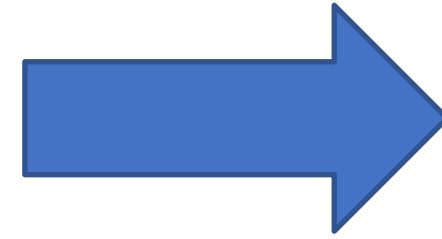
Budget : 3 millions CAD

Donateur : AMC-CAP (AHI et bilatéral)

Partenaires : Mum for Mums au Tigré, Women Empowerment Action (WE-Action) en Amhara.

CONTEXT

- Armed Conflict
- Desert Locust Infestations
- Recurring drought
- Disease outbreak
- Limited access to safe water



IMPACT

- Mass Displacement
- Widespread sexual and gender-based violence
- Heightened food insecurity and risk of famine
- Limited access to health (esp. SRH) and protection services
- Loss of economic assets and defunct institutions

CONTEXTE

- Conflit armé
- Invasions de criquets pèlerins
- Sécheresses récurrentes
- Épidémies
- Accès limité à l'eau potable



IMPACT

- Déplacements massifs de population
- Violences sexuelles et sexistes généralisées
- Insécurité alimentaire accrue et risque de famine
- Accès limité aux services de santé (en particulier la SSR) et de protection
- Perte d'actifs économiques et institutions défaillantes

Project Design / Conception du projet

INTENDED OUTCOME

Improved equitable utilization and access to gender-responsive:

- Protection/SGBV services
- Sexual and reproductive health and rights (SRHR) services
- Economic resources and services

TARGET BENEFICIARIES

Conflict-affected women and girls

SGBV (& WASH)

- Multi-purpose cash
- Case management and mobile outreach
- Community awareness
Community-based protection mechanisms
- WASH: Emergency hygiene and dignity kits

SRHR

- Awareness on SRHR
- Capacity strengthening with HEWs and community facilitators
- Mobile health services
- Public health facility training and supplies

ECONOMIC RECOVERY

- Revitalize rural saving and credit cooperatives (RuSACCOs)
- Women's financial inclusion
- Business and financial management training for women
- Women-led revolving loan fund
- Household asset recovery
- Lean season support

RÉSULTAT ESCOMPTÉ

Amélioration de l'utilisation et de l'accès équitables à des services tenant compte des questions de genre :

- Services de protection/lutte contre la VSFG
- Services liés à la santé et aux droits sexuels et reproductifs (SDSR)
- Ressources et services économiques

BÉNÉFICIAIRES CIBLÉS

Femmes et filles touchées par les conflits

VSFG (et EAH)

- Aide financière polyvalente
- Gestion des cas et intervention mobile
- Sensibilisation communautaire
- Mécanismes de protection communautaires
- EAH : kits d'hygiène et de dignité d'urgence

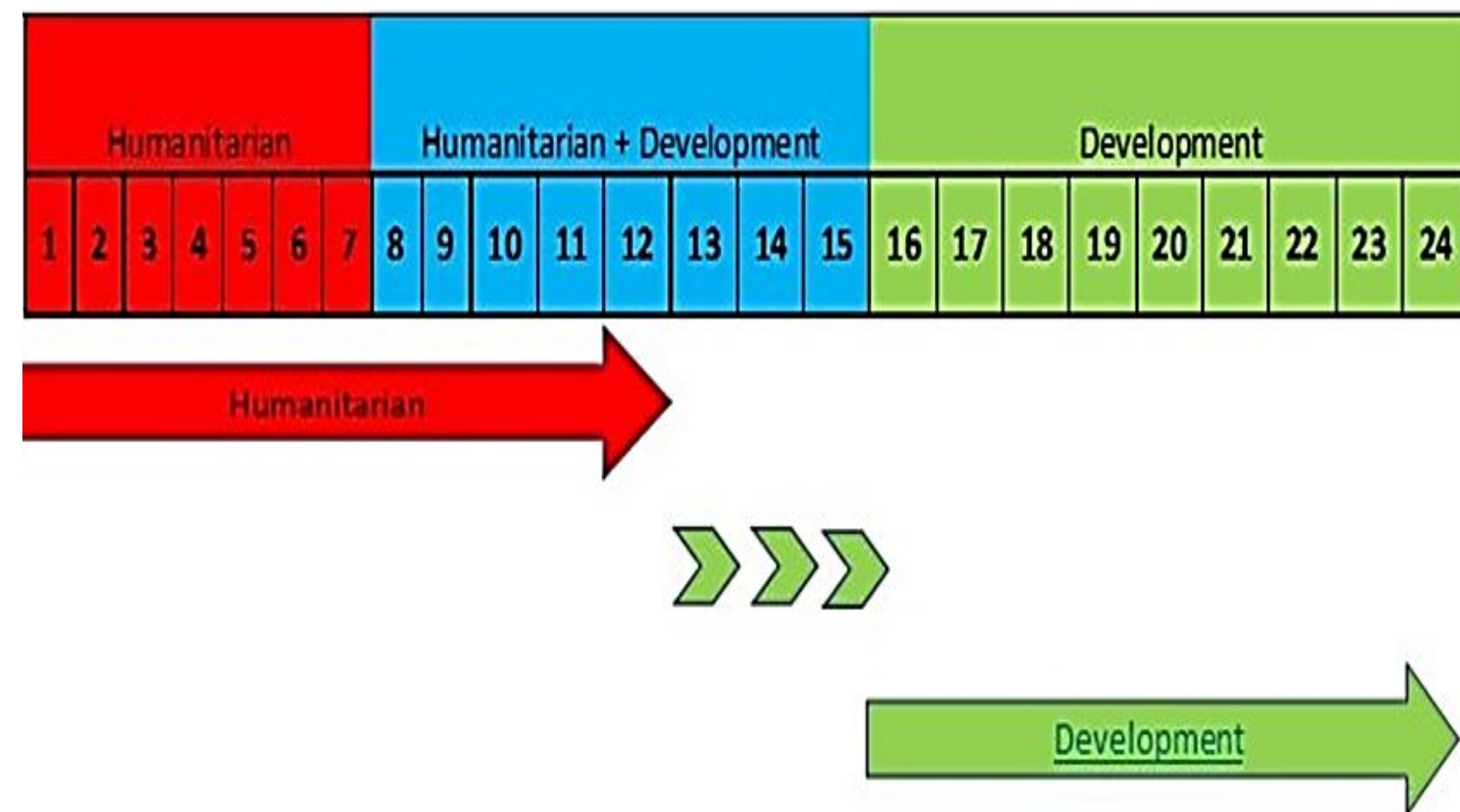
SDSR

- Sensibilisation à la SDSR
- Renforcement des capacités des agent-es de santé
- Services de santé mobiles
- Formation et fournitures pour les établissements de santé publique

RELANCE ÉCONOMIQUE

- Revitalisation des coopératives rurales d'épargne et de crédit (RuSACCO)
- Inclusion financière des femmes
- Formation à la gestion commerciale et financière pour les femmes
- Fonds de crédit renouvelable géré par des femmes
- Récupération des actifs des ménages
- Aide pendant la période de soudure

Project Design / Conception du projet



Nexus approach was sequential, multi-sectoral

Peacebuilding : An integrated approach focused on social cohesion and addressing gendered norms that drive conflict

Funding – an innovative approach :

Humanitarian – IHA (International Humanitarian Assistance)

Development – GAC Ethiopia bilateral desk

L'approche Nexus était séquentielle et multisectorielle

Consolidation de la paix : une approche intégrée axée sur la cohésion sociale et la lutte contre les normes sexistes qui alimentent les conflits

Financement – une approche innovante :

Humanitaire – AHI (Assistance humanitaire internationale)

Développement – Bureau bilatéral du GAC en Éthiopie

CanWaCH
Canadian Partnership for
Women and Children's Health



CanSFE
Partenariat canadien pour la
santé des femmes et des enfants

KEY PROJECT STRATEGIES AND APPROACHES

STRATÉGIES ET APPROCHES CLÉS DU PROJET



Women Self-Help Groups (SHGs)

Groupes d'entraide pour les femmes



- Central project mechanism for multi-sectoral support
- Trained to manage self-sustaining rotating loan fund
- Social support fund
- By-laws to prioritize most vulnerable
- Formal linkage to RuSACCOs
- Entry point for SRHR/SGBV awareness and services
- Humanitarian assistance

- Mécanisme centralisé pour le soutien multisectoriel
- Formation à la gestion d'un fonds de crédit renouvelable autonome
- Fonds d'aide sociale
- Règlements visant à donner la priorité aux plus vulnérables
- Lien officiel avec les RuSACCO
- Point d'entrée pour la sensibilisation et la prestation de services en matière de SDSR et de VSFG
- Aide humanitaire

Women Self-Help Groups

Groupes d'entraide pour les femmes



Impacts:

- Social support and empowerment
- Inclusive access to savings and loans
- Started small businesses, diversified economic activities
- Pass on method to expand asset recovery
- Preserving their land
- Reduced food insecurity
- Improved access and use of crucial SGBV/SRHR services

- Soutien social et autonomisation
- Accès inclusif à l'épargne et au crédit
- Création de petites entreprises, diversification des activités économiques
- Transmettre la méthode pour accroître le recouvrement des actifs
- Préservation de leurs terres
- Réduction de l'insécurité alimentaire
- Amélioration de l'accès et de l'utilisation des services essentiels en matière de VSFG et de SDSR

Community-based mechanisms / Mécanismes communautaires



1. RuSACCO revitalization

- Funds, training, infrastructure
- Structural changes for women's financial inclusion

2. Community-based protection committees

- Education, referrals, and local accountability

3. Health posts & Health Extension Workers (HEWs)

- Bridging access to essential SGBV and SRHR services

1. Revitalisation des RuSACCO

- Financement, formation, infrastructures
- Changements structurels pour l'inclusion financière des femmes

2. Comités de protection communautaires

- Éducation, orientation et responsabilité locale

3. Postes de santé et agent-es de vulgarisation sanitaire (HEW)

- Faciliter l'accès aux services essentiels en matière de VSFG et de SDR

Coordination with local authorities

Close communication with woreda administrations and local offices helped rebuild trust, align with local needs and security dynamics

- Agricultural offices
- Cooperative offices
- Women and Social Affairs office
- Health facilities

Coordination avec les autorités locales

Des communications étroites avec les administrations de woreda et les bureaux locaux ont permis de rétablir la confiance, de répondre aux besoins locaux et de tenir compte des dynamiques de sécurité.

- Bureaux agricoles
- Bureaux coopératifs
- Bureau des femmes et des affaires sociales
- Établissements de santé

The nexus model enabled...

Le modèle Nexus a permis...



1. Adaptive management

2. Anticipatory Action

3. More sustainable, community-based mechanisms to build resilience

1. Une gestion adaptative

2. Une action anticipatoire

3. Des mécanismes communautaires plus durables pour renforcer la résilience

Challenges and Lessons Learned

1. Sequencing humanitarian and development programming is not best approach in dynamic context.
2. Extended timeframes would ensure more substantial and sustainable nexus outcomes, particularly for institutional strengthening and gender equality.
3. Structural and systemic barriers limit gains in health system strengthening.

Défis et leçons

1. Dans un contexte en constante évolution, il n'est pas optimal de séquencer les interventions humanitaires et de développement.
1. Des délais prolongés permettraient d'assurer des résultats du nexus plus substantiels et durables, notamment en matière de renforcement institutionnel et d'égalité des genres.
1. Des obstacles structurels et systémiques limitent les progrès en matière de renforcement des systèmes de santé.

Challenges and Lessons Learned

4. Integrating stronger peacebuilding component
5. Broaden partnerships to enhance planning, implementation, and nexus learning.
6. Build nexus capacity and reorganize teams for integrated approach and MEAL systems

Défis et leçons

4. Renforcer la composante consolidation de la paix
4. Développer les partenariats afin d'améliorer la planification, la mise en œuvre et l'apprentissage autour du nexus
4. Renforcer les capacités du nexus et réorganiser les équipes afin de mettre en place une approche intégrée et des systèmes de SÉRA

Funding mechanism

We advocate to GAC to continue advancing funding mechanisms that link IHA and bilateral interests, unlocking the full potential of nexus programming.

Mécanisme de financement

Nous recommandons à AMC de continuer à promouvoir des mécanismes de financement qui relient les intérêts de l'AHI et les intérêts bilatéraux, afin de libérer tout le potentiel des programmes liés au nexus.

Thank you.

Merci.



Examples from the field: Acted in East Africa

Exemples du terrain : Acted en Afrique de l'Est

A Nexus strategy: Acted's 3ZEROs

Une stratégie Nexus : les 3ZÉROS d'Acted



Zero Poverty: Because poverty should not hold back potential

Zéro Pauvreté : Parce que la pauvreté ne devrait pas freiner le potentiel



Zero Exclusion: Because nobody should be left behind

Zero Carbon: Because we only have one planet

Zéro Exclusion : Parce que personne ne devrait être laissé pour compte

Zéro Carbone : Parce que nous n'avons qu'une seule planète

Operationalising a nexus strategy in the field



Mise en œuvre d'une stratégie Nexus sur le terrain

Example 1: Meeting Critical Needs while Empowering Self-Reliance in Vulnerable Communities

- Combining Unconditional Cash Assistance with Cash For Work programming to restore, rehabilitate and upgrade infrastructure; improve agriculture and climate resilience; while meeting critical basic needs

Funding mechanism:

- US Humanitarian Funds (BHA) blended with climate funding from private donors in Somalia.



Exemple 1 : Répondre aux besoins essentiels tout en renforçant l'autonomie des communautés vulnérables

- Combinaison d'une aide en transferts monétaires inconditionnels et de programmes « Argent contre travail » pour restaurer, réhabiliter et améliorer les infrastructures; renforcer l'agriculture et la résilience climatique – tout en répondant aux besoins de base essentiels

Mécanisme de financement :

- Fonds humanitaires américains (BHA) combinés à des financements climatiques de donateurs privés

Operationalising a nexus strategy in the field acted

Mise en œuvre d'une stratégie Nexus sur le terrain

Example 2: Blending local public finance with donor funds for a locally-owned emergency response

- Building local government capacities in anticipatory action & emergency response and advocating for the release of match funds from local budgets to enable a locally-owned, internationally-cofunded approach.

Funding mechanism:

- Blending EU Disaster Preparedness & Emergency Response funds under one grant (ECHO) in Kenya.



Exemple 2 : Combiner des financements publics locaux et des fonds de donateurs par le plaidoyer

- Renforcement des capacités des collectivités locales en matière d'action anticipative et de réponse d'urgence, et promotion de la mobilisation de fonds correspondants à partir des budgets locaux pour une approche locale cofinancée au niveau international

Mécanisme de financement :

- Regroupement des fonds de l'UE pour la préparation aux catastrophes et la réponse d'urgence dans le cadre d'une subvention unique (ECHO) au Kenya.

Operationalising a nexus strategy in the field acted

Mise en œuvre d'une stratégie Nexus sur le terrain

Example 3: Achieving women empowerment & peacebuilding through issue-based programming in somalia

- Empowering women both economically & as champions of peace in conflict affected communities, through small grants to women CSOs aimed at addressing conflict root causes while developing livelihoods.

Funding mechanism:

- UN Peacebuilding Fund (UNPBF)



Exemple 3: Autonomiser les femmes et promouvoir la paix dans les communautés exposées aux conflits

- Renforcer l'autonomisation économique des femmes et leur rôle en tant que porteuses de paix dans les communautés sujettes aux conflits, grâce à de petites subventions accordées aux OSC de femmes visant à traiter les causes profondes des conflits - tout en développant des moyens de subsistance.

Mécanisme de financement

- Fonds pour la consolidation de la paix des Nations Unies (UNPBF)

LESSONS LEARNT & BEST PRACTICES

LEÇONS APPRISSES ET BONNES PRATIQUES



- **Localisation:** local ownership & leadership essential for impactful nexus programming
- **Context understanding:** nexus programming requires rigorous contextual analysis.
- **Mainstream:** nexus programming can be mainstreamed across any action & does not require large-scale, multisectoral projects to bring lasting impact
- **Donor buy-in & flexibility:** interest in self-reliance and resilience activities increasing. Need for adaptable, flexible funding & approaches.
- **Localisation :** la prise de responsabilité et le leadership locaux sont essentiels pour garantir l'impact des programmes Nexus.
- **Analyse du contexte :** la programmation Nexus nécessite une analyse contextuelle rigoureuse.
- **Intégration transversale :** la programmation Nexus peut être intégrée dans toute intervention et ne requiert pas nécessairement des projets multisectoriels de grande envergure pour produire un impact durable.
- **Soutien et flexibilité des bailleurs :** L'intérêt pour les activités favorisant l'autonomie et la résilience est en hausse. Il est nécessaire de disposer de financements et d'approches souples et adaptables.

Thank you.

Merci.



CanWaCH
Canadian Partnership for
Women and Children's Health



CanSFE
Partenariat canadien pour la
santé des femmes et des enfants

Review of World Vision's Fragile Context Programme Approach



**Aperçu de l'approche de programme pour contextes fragiles
de Vision mondiale**



Background

- World Vision developed its Fragile Contexts Programming Approach
 - Survive: rapidly deteriorating situations
 - Adapt: stabilizing contexts
 - Thrive: addressing root causes of fragility

Contexte

- Vision mondiale a conçu une approche de programme pour contextes fragiles
 - Survivre : situations qui se détériorent rapidement
 - S'adapter : stabiliser les situations
 - Prospérer : s'attaquer aux causes profondes de la fragilité

Evaluation

- 7 projects in diverse contexts between 2019 – 2024
 - 36 key informant interviews (KIIs) with World Vision staff
 - 49 KIIs with community members
 - 1,247 perception surveys across the three countries

Évaluation

- 7 projets dans divers contextes entre 2019 et 2024
 - 36 entretiens avec des personnes clés parmi le personnel de Vision mondiale
 - 49 entretiens avec des personnes clés parmi les membres de la communauté
 - 1 247 enquêtes de perception dans les trois pays

Findings

Integration of the HDP

- Clear evidence of cohesive efforts combining humanitarian assistance with long-term development and peacebuilding initiatives
- Peacebuilding, climate action and child protection still under resourced

Résultats

Intégration du nexus HDP

- Preuve claire d'efforts concertés combinant l'aide humanitaire à des initiatives de développement et de consolidation de la paix à long terme
- La consolidation de la paix, l'action climatique et la protection de l'enfance sont encore sous-financées

Findings

From Projects to Programme Approach

- Previously perceived as a short-term private initiative
- Now seen as integrated strategic, area approach with funding from institutional donors
- Honduras and the Philippines continued after private funding ended

Résultats

D'une approche par projets à une approche programmatique

- Auparavant perçue comme une initiative privée à court terme
- Désormais reconnue comme une approche stratégique intégrée à l'échelle territoriale, soutenue par des bailleurs de fonds institutionnels
- Au Honduras et aux Philippines, les activités se sont poursuivies même après la fin du financement privé

Findings

Slowing Ourselves Down

- Log frames, budgeting, procurement and MOUs, create visibility, but seem to hinder adaptive management
- Compounded when working with local partners

Résultats

Ralentir notre rythme

- Les cadres logiques, les budgets, les processus d'approvisionnement et les protocoles d'entente favorisent la transparence, mais freinent souvent la gestion adaptative
- C'est encore plus marqué lorsqu'on travaille avec des partenaires locaux

Findings

Culture Shifts for Agility

- Significant buy-in for the FCPA, however, staff need to be incentivized to change

Multi-year Funding

- Greater success through philanthropy than through mass
- Reframing storytelling

Résultats

Évolution culturelle vers plus d'agilité

- L'approche bénéficie d'un soutien important, mais le personnel doit être encouragé à changer

Financement pluriannuel

- Les efforts philanthropiques ont donné de meilleurs résultats que les campagnes de financement de masse
- Nouvelle approche en matière de narration



Recommendation

- Embrace adaptability in organizational systems
- Funding, budgeting, procurement, human resources, decision-making, etc.

Recommandations

- Adopter une plus grande flexibilité dans les systèmes organisationnels
- Financement, budgets, approvisionnement, ressources humaines, prise de décision, etc.

Thank you.

Merci.

